

ROBUS®

EN

SCHOLAR PLUS MULTIWATTAGE BATTEN
IP44, 1.2M/1.5M, WHITE, 4000K

RSCX4012-01 RSCX4015-01

PLEASE READ INSTRUCTION BEFORE COMMENCING INSTALLATION AND RETAIN FOR FUTURE REFERENCES.

! Electrical products can cause death or injury, or damage to property. The Installation must be carried out by a qualified electrician. Product or a person falling from height can cause serious personal injury. Please ensure suitable equipment is used by a competent person.

Note:

The luminaire must be disconnected before carrying out any insulation resistance testing. Product technical information and specification may change over time without prior notification. For the latest technical information please visit our web site www.robus.com or robudirect.com

-20°C < Ta < +40°C, 220-240V ~ 50/60Hz, Class I, IP44

Luminaire is non-dimmable.

Suitable for mounting on a normally flammable surface.

Installation

1. Ensure the mains supply is switched off before commencing work.
2. Disassemble fitting: Using a flat screwdriver unlock the end caps. Pull out the end caps and remove the diffuser.
3. Mark the appropriate fixing position on the ceiling. Before drilling establish the position of buried cables and other building services.
4. Drill holes in the mounting surface and insert wall plugs.

Surface Mounting:

5. Introduce supply cables through the cable gland in the base.
6. Add the foam seals around the mounting holes.
7. Attach the fitting to the surface using the screws provided.

Suspension Mounting (RSCXSUS SCHOLAR PLUS suspension kit accessory):

7. Attach suspension supports to the ceiling.
8. Remove the seal, lift tabs and insert cable ends to fitting, push down tabs and replace the seal.
9. Introduce supply cables through the cable gland in the base.
10. Adjust suspension wires to the desired length and ensure the fitting is horizontal.

Connection:

11. Connect supply cables to the terminal block: Brown wire to SL, Blue wire to N, and Yellow/Green to E; Press down the restraining bracket to fasten cables.
12. Choose the wattage required by adjusting the DIP switch on the driver. Do not change the wattage when the fitting is on.
13. Refit the cover and lock the end cap.

Note: This luminaire has no user-serviceable parts. If damaged, disconnect from mains and discontinue use.

Market Surveillance: LS Code of energy efficiency Class C.

RSCX4012-LS; RSCX4015-LS

Disconnect driver input and output connections. Remove LED PCB.

Information for the Product user:

1. Please note the requirement to dispose of Waste Electrical & Electronic Equipment separately from household waste (WEEE marked with crossed out wheelee bin symbol).
2. Please consider your role in contributing to re-use and recycling by returning this product at end of life to a collection centre for waste electrical equipment or a Civic Amenity site, or to a retail outlet from which you are purchasing a replacement.
3. This equipment may contain substances that are hazardous to health and the environment if disposed of carelessly. It is important that it is separated from normal household waste and recycled in the WEEE chain.
4. The "crossed out wheelee bin symbol" on a product indicates this equipment must not be disposed of in normal household waste, but should be disposed of according to local WEEE regulations.

ROBUS®

NL

SCHOLAR PLUS LAT MEERDERE WATTAGES, I
P44, 1,2M/1,5M, WIT, 4000 K

RSCX4012-01 RSCX4015-01

LEES DE INSTRUCTIES VOORDAT U BEGINT MET DE INSTALLATIE EN HOU ZE BIJ VOOR LATER.

! Elektrische producten kunnen de dood of letsel veroorzaken of eigendommen beschadigen. De installatie dient te worden uitgevoerd door een elektricien. Een product of persoon die van hoogte valt, kan ernstig persoonlijk letsel veroorzaken. Zorg ervoor dat de geschikte uitrusting wordt gebruikt door een bevoegd persoon.

Opmerkingen:

De lamp moet worden losgekoppeld voordat de isolatieweerstand wordt getest. Technische gegevens en specificaties van dit product kunnen zonder voorafgaande kennisgeving wijzigen. Ga voor de meest recente technische gegevens naar onze website www.robus.com of robudirect.com

-20°C < Ta < +40°C, 220-240V ~ 50/60Hz, Klasse I, IP44

Niet-dimbare armatuur.

Geschikt voor montage op normal ontvlambare oppervlakte.

Installatie

1. Zorg dat het lichtnet uitgeschakeld is voordat u begint te werken.
 2. Demonteer de armatuur: gebruik een platte schroevendraaier om de eindkappen te ontgrendelen. Trek de eindkappen eruit en verwijder de diffuser.
 3. Markeer de geschikte plaats voor de bevestiging tegen het plafond. Controleer voordat u begint te boren waar zich verborgen kabels en andere voorzieningen van het gebouw kunnen bevinden.
 4. Boor gaten in het montageoppervlak en breng de muurpluggen aan.
- ### Opbouwmontage:
5. Steek de stroomkabels door de opening in de basis.
 6. Breng de schuimplastic afdichtingen rondom de montagegaten aan.
 7. Bevestig de armatuur aan het oppervlak met de bijgeleverde schroeven.
- ### Ophangmontage (accessoire ophangkit RSCXSUS SCHOLAR PLUS):
7. Bevestig de ophanghouders tegen het plafond.
 8. Verwijder de afdichting, zet de lipjes omhoog en steek de kabeluiteinden in de armatuur, druk de lipjes omlaag en breng de afdichting weer aan.
 9. Steek de stroomkabels door de opening in de basis.
 10. Snijd de ophangdraden op de gewenste lengte af en zorg dat de armatuur waterpas zit.

Aansluiting:

11. Sluit de stroomkabels aan op de aansluitstrook: bruin op SL, blauw op N en geel/groen op E. Druk de borgbeugel omlaag om de draden vast te zetten.
12. Selecteer het vermogen met de DIP-schakelaar op de driver. Verander het vermogen niet wanneer de armatuur ingeschakeld is.
13. Monteer het deksel opnieuw en vergrendel de eindkap.

Opmerking: deze armatuur bevat geen onderdelen die door de gebruiker kunnen worden gerepareerd. Koppel bij beschadiging los van het lichtnet en stop met gebruiken.

Marktoezicht: LS Code van energie-efficiëntie van Klasse C.

RSCX4012-LS, RSCX4015-LS

Koppel de invoer- en uitvoerverbindingen van het stuurprogramma los.

LED-PCBverwijderen

Informatie voor de gebruiker van het product:

1. Hou bij het verwijderen van afval rekening met de regeling voor afgedankte elektrische en elektronische apparatuur, gescheiden van gewoon huishoudelijk afval (AEEA, pictogram van een kliko met een kruis erdoorheen).
2. Neem uw verantwoordelijkheid op het vlak van hergebruik en recycling door dit product aan het einde van zijn levenscyclus in te leveren bij een inleverpunt voor elektronisch afval, een milieupark of een winkel waar u een nieuw product koopt.
3. Deze apparatuur kan stoffen bevatten die gevaarlijk zijn voor de gezondheid en het milieu indien ze onachtzaam wordt weggegooid. Het is belangrijk dat ze gescheiden gehouden wordt van het normaal huishoudelijk afval en gerecycled wordt in het netwerk voor AEEA.
4. Het pictogram van een kliko met een kruis erdoorheen op een product betekent dat dit apparaat niet samen met het gewone huishoudelijk afval mag worden weggegooid, maar dat het dient te worden verwijderd in overeenstemming met de lokale regelgeving voor AEEA (afgedankte elektrische en elektronische apparatuur).

ROBUS®

DE

SCHOLAR PLUS MULTIWATT-LEISTE, IP44,
1,2M/1,5M, WEISS, 4000 K

RSCX4012-01 RSCX4015-01

LESEN SIE DIE ANLEITUNG, BEVOR SIE MIT DER INSTALLATION BEGINNEN, UND BEWAHREN SIE SIE FÜR DIE SPÄTERE VERWENDUNG AUF.

! Elektronikprodukte können Tod, schwere Verletzungen oder Sachschaden verursachen. Die Installation muss von einem Elektriker vorgenommen werden. Stürze aus der Höhe von Personen oder Produkten können zu schweren Körperverletzungen führen. Bitte stellen Sie sicher, dass eine geeignete Ausrüstung von einer sachkundigen Person verwendet wird.

Hinweis:

Vor der Durchführung von Isolationswiderstandsprüfungen muss die Leuchte vom Strom getrennt werden. Technische Produktinformationen und Angaben können sich im Lauf der Zeit ohne weitere Mitteilung ändern. Besuchen Sie unsere Webseite www.robus.com oder robudirect.com für aktuelle technische Informationen.

-20°C < UT < +40°C, 220-240V ~ 50/60Hz, Klasse I, IP44

Leuchte ist nicht dimmbar.

Kann auf normal entflammaren Oberflächen montiert werden.

Installation

1. Vergewissern Sie sich, dass die Stromzufuhr ausgeschaltet ist, bevor Sie mit der Installation beginnen.
2. Nehmen Sie die Leuchte auseinander: Lösen Sie die Endkappen mit einem flachen Schraubendreher. Ziehen Sie sie heraus und nehmen Sie den Diffusor ab.
3. Zeichnen Sie die passenden Löcher für die Installation an der Decke an. Überprüfen Sie vor dem Bohren, dass Sie keine unter Putz liegenden Kabel oder andere Leitungen beschädigen.
4. Bohren Sie Löcher in die Montagefläche und setzen Sie Dübel ein.

Oberflächenmontage:

5. Führen Sie das Stromkabel durch die Kabeleinführung im Sockel.
6. Fügen Sie die Schaumstoffdichtungen um die Montagelöcher herum hinzu.
7. Bringen Sie die Leuchte mithilfe der beiliegenden Schrauben an.

Hängemontage (Zubehör RSCXSUS SCHOLAR PLUS Aufhängung):

7. Befestigen Sie die Halterungen an der Decke.
8. Entfernen Sie die Dichtung, heben Sie die Laschen an, führen Sie die Kabelenden in das Anschlussstück ein, drücken Sie die Laschen herunter und setzen Sie die Dichtung wieder ein.
9. Führen Sie das Stromkabel durch die Kabeleinführung im Sockel.
10. Stellen Sie den Draht auf die gewünschte Länge ein, achten Sie darauf, dass die Leuchte waagrecht hängt.

Anschluss:

11. Schließen Sie die Stromkabel an die Anschlussklemmen an: Braun an „SL“, Blau an „N“ und Gelb/Grün an „E“. Drücken Sie den Haltebügel herunter, um die Kabel zu fixieren.
 12. Wählen Sie die gewünschte Wattstärke mit dem DIP-Schalter am Driver. Wattstärke nicht bei eingeschalteter Lampe wechseln.
 13. Setzen Sie die Abdeckung wieder auf und befestigen Sie die Endkappe.
- Hinweis: Diese Leuchte hat keine Teile, die vom Anwender gewartet werden müssen. Sollte sie beschädigt sein, trennen Sie die Leuchte von der Stromversorgung und stellen Sie den Gebrauch ein.

Marktüberwachung: LS Code der Energieeffizienzklasse C. RSCX4012-LS, RSCX4015-LS

Trennen Sie die Eingangs- und Ausgangsverbindungen des Treibers. Nehmen Sie die LED-Platine ab.

Informationen für den Benutzer:

1. Beachten Sie, dass die Entsorgung von ausgedienten Elektro- und Elektronikgeräten getrennt vom Hausmüll erfolgen muss (die Geräte sind mit dem Symbol einer durchgestrichenen Tonne gekennzeichnet).
2. Beachten Sie Ihre Rolle im Wiederverwendungs- und Recycling-Zyklus, indem Sie dieses Produkt am Ende der Nutzungsdauer bei einer Sammelstelle für Elektronikaltgeräte oder einer städtischen Müllkippe, oder einer Verkaufsstelle, wo Sie einen Ersatz besorgen, entsorgen.
3. Dieses Gerät kann Substanzen enthalten, die gesundheits- und umweltschädlich sind, falls sie achtlos entsorgt werden. Es ist wichtig, dass es vom normalen Hausmüll getrennt und in der Kette der Elektro-Altgeräte recycelt wird.
4. Das „durchgestrichene Tonnen-Symbol“ auf einem Produkt bedeutet, dass dieses Gerät nicht mit dem normalen Hausmüll, sondern gemäß der Entsorgungsvorschriften für Elektro-Altgeräte entsorgt werden muss.

ROBUS®

SL

SCHOLAR PLUS MULTIWATTAGE BATTEN,
IP44, 1,2M/1,5M, WHITE, 4 000 K

RSCX4012-01 RSCX4015-01

PRED MONTAŽO SKRBNO PREBERITE NAVODILA ZA UPORABO IN JIH SHRANITE NA VARNO MESTO, SAJ JIH BOSTE POZNEJEMORDA ŠE POTREBOVALI.

! Električne naprave lahko povzročijo telesne poškodbe, smrt in materialno škodo. Priklop sme izvesti le strokovnjak za elektrotehniko. Proizvod ali oseba lahko pri padcu z višine povzroči hude telesne poškodbe. Poskrbite, da delo opravlja kompetentna oseba in pri tem uporabljajte ustrezno opremo.

Opomba:

Pred preizkusi izolacijske upornosti svetilko obvezno izključite. Pridržujemo si pravico do sprememb proizvoda in tehničnih specifikacij brez predhodnega obvestila. Za najnovejše tehnične informacije obiščite našo spletno stran www.robus.com ali robustdirect.com

-20°C < T_{del} < +40 °C, 220-240 V ~ 50/60 Hz, razred zaščite I, stopnja zaščite IP44, Svetilka nima možnosti zatemnitve. Primerno za montažo na vnetljive površine.

Montaža

1. Pred začetkom dela obvezno izključite omrežno napajanje.
2. Razstavljanje svetila: pomočjo ploščatega izvijača odklenite zaključne pokrovčke. Izvlecite zaključne pokrovčke in odstranite difuzor.
3. Označite ustrezni položaj za pritrjevanje na stropu. Preden pričnete z vrtnjem, preverite položaj vkopanih kablov in drugih gradbenih elementov.
4. Izvrtajte luknje v površino za namestitvev in vstavite zidne vložke.

Namestitvev na površino:

5. Vstavite napajalne kable skozi kabelsko uvodnico na podstavku.
6. Dodajte penasta tesnila okrog odprtin za namestitvev.
7. Pritrdite svetilo na površino s pomočjo priloženih vijakov.

Obešalo (komplet za obešanje RSCXSUS SCHOLAR PLUS kot dodatna oprema):

7. Namestite podporo za obešanje na strop.
8. Odstranite tesnilo, dvignite zavihke in vstavite konce kablov v svetilo, nato pa potisnite zavihke navzdol in ponovno namestite tesnilo.
9. Vstavite napajalne kable skozi kabelsko uvodnico na podstavku.
10. Prilagodite žice obešala na želeno dolžino in se prepričajte, da svetilo visi vodoravno.

Priključitev:

11. Priključite napajalne kable na terminalni blok: rjava žica na SL, modra žica na N, rumena/zelena žica na E; potisnite zadrževalni nosilec navzdol, da pripenete kable.
12. Izberite zahtevano moč tako, da prilagodite stikalo DIP na gonilniku. Ko je svetilo vključeno, ne spreminjajte moči.
13. Ponovno namestite pokrov in zaklenite zaključni pokrovček. Pomni: ta svetilka nima delov, ki bi jih lahko servisiral uporabnik. Če se poškoduje, jo izključite iz omrežnega napajanja in prekinite uporabo.

Nadzor trga: koda LS energijske učinkovitosti, razred C.
RSCX4012-LS, RSCX4015-LS

Izključite vhodne in izhodne povezave gonilnika Odstranite LED-tiskano vezje.

Informacije za uporabnika:

1. Upošteвайте predpise o odstranjevanju odpadne električne in elektronske opreme – proizvoda ni dovoljeno odstraniti med gospodinjske odpadke (OEEO s simbolom: prekrizanim zabojnikom za odpadke na kolesih).
2. Prispevajte k varovanju okolja in omogočite reciklažo proizvoda – po koncu njegove življenjske dobe ga predajte pristojnemu zbirnemu centru za odpadke ali vrnite trgovcu, pri katerem ste ga kupili.
3. Ta oprema lahko vsebuje snovi, ki so v primeru malomarnega ravnanja nevarne za zdravje in okolje. Pomembno je, da proizvod ločite od drugih gospodinjskih odpadkov in ga predate v reciklažo (OEEO).
4. Simbol »prekrizani zabojnik za odpadke na kolesih« na proizvodu pomeni, da tega proizvoda ni dovoljeno odstraniti med običajne gospodinjske odpadke, temveč skladno s predpisi o OEEO.

ROBUS®

FR

SCHOLAR PLUS LUMINAIRE LINÉAIRE
MULTI-PUISSANCE, IP44, 1,2M/1,5M, BLANC, 4000K

RSCX4012-01 RSCX4015-01

VEUILLEZ LIRE LES INSTRUCTIONS AVANT DE COMMENCER L'INSTALLATION ET CONSERVEZ-LES POUR TOUTES UTILISATIONS FUTURES.

Les produits électriques peuvent causer la mort, de graves blessures ou des dégâts matériels. L'installation doit être effectuée par un électricien qualifié. La chute du produit ou d'une personne depuis une position élevée peut provoquer des blessures graves. Veuillez vous assurer que l'équipement adéquat est utilisé par une personne compétente.

Remarque :

Le luminaire doit être déconnecté avant d'effectuer tout test de résistance à l'isolation. Les informations techniques et caractéristiques peuvent changer au fil du temps sans notification préalable. Pour rester informé de ces possibles modifications, veuillez consulter le site internet www.robus.com ou robustdirect.com.

-20°C < T_a < +40°C, 220-240V ~ 50/60Hz, Classe I, IP44
Ce luminaire est non-dimmable.

Convient à une installation sur une surface normalement inflammable.

Installation

1. Assurez-vous que l'alimentation secteur est coupée avant de commencer le travail.
2. Démontez l'armature : à l'aide d'un tournevis plat, déverrouillez les embouts. Tirez sur les embouts et retirez le diffuseur.
3. Marquez la position de fixation appropriée sur le plafond. Avant de percer, déterminez la position des câbles et d'autres équipements techniques du bâtiment qui pourraient être cachés derrière.
4. Percez des trous dans la surface de montage et insérez des chevilles.

Montage en surface :

5. Introduisez les câbles d'alimentation à travers le presse-étoupe dans la base.
6. Ajoutez les joints en mousse autour des trous de montage.
7. Fixez l'armature à la surface à l'aide des vis fournies.

Montage par suspension (accessoire de kit de suspension RSCXSUS SCHOLAR PLUS) :

7. Fixez les supports de suspension au plafond.
8. Retirez le joint, soulevez les languettes et insérez les extrémités du câble dans l'armature, poussez les languettes vers le bas et remettez le joint en place.
9. Introduisez les câbles d'alimentation à travers le presse-étoupe dans la base.
10. Ajustez les câbles de suspension à la longueur souhaitée et assurez-vous que l'armature est bien horizontale.

Connexion :

11. Connectez les câbles d'alimentation au bornier : le marron à SL, le bleu à N et le jaune/vert à E. Appuyez sur l'étrier de retenue pour fixer les câbles.
12. Choisissez la puissance requise en réglant l'interrupteur DIP sur le pilote. Ne modifiez pas la puissance lorsque l'armature est allumée.
13. Remettez le couvercle en place et verrouillez l'embout.

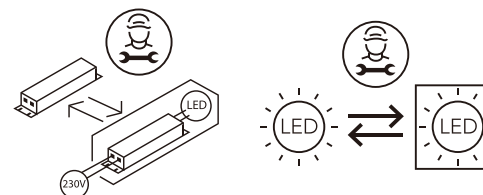
Remarque : ce luminaire ne comporte aucune pièce réparable par l'utilisateur. S'il est endommagé, débranchez-le et cessez de l'utiliser.

Surveillance du marché : Code LS d'efficacité énergétique classe C.
RSCX4012-LS, RSCX4015-LS

Débranchez les connexions d'entrée et de sortie du pilote. Retirez le circuit imprimé de la LED.

Informations pour l'utilisateur du produit :

1. Veuillez, s'il vous plaît, noter l'importance de disposer des Déchets d'Équipement Électriques et Electroniques séparément des déchets ménagers (DEEE représenté par une poubelle barrée d'une croix).
2. Veuillez tenir compte de l'importance de votre contribution à la réutilisation et au recyclage de ce produit en fin de vie en le retournant dans un centre de collecte de déchets des équipements électriques ou dans le point de vente dans lequel vous effectuez l'achat du produit de remplacement.
3. Cet équipement peut contenir des substances dangereuses pour la santé et l'environnement s'il est jeté n'importe où. Il est important de le séparer des ordures ménagères et de le recycler dans une consigne DEEE appropriée.
4. Le symbole de "poubelle barrée d'une croix" présent sur le produit indique que cet appareil ne doit pas être jeté dans les ordures ménagères mais doit être éliminé conformément à la réglementation DEEE locale.



IT: AVVERTENZA – I dispositivi elettrici possono causare lesioni gravi o la morte o danneggiare l'apparecchio. In caso di dubbi sull'installazione o sull'utilizzo di questo prodotto, consultare un elettricista competente. Assicurarsi che l'alimentazione principale sia spenta prima di effettuare interventi.

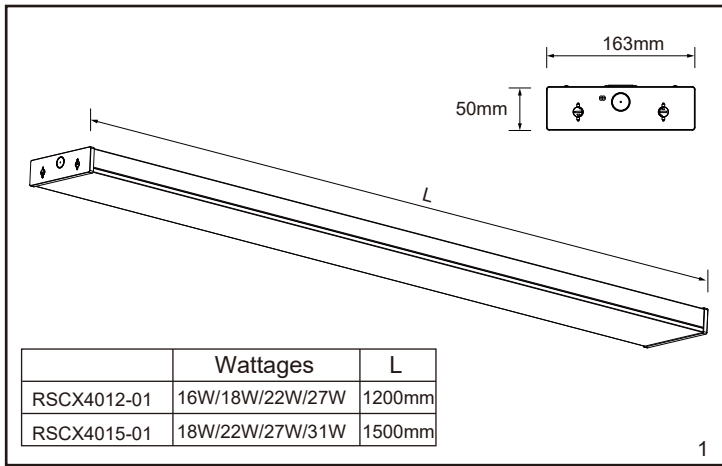
EST: HOIATUS! Elektritoote võivad põhjustada surma, raskeid vigastusi või varakahjustusi. Kui teil on toote paigaldamisel või kasutamisel kahtlusi, küsige nõu asjatundlikult elektrikult. Enne töö alustamist veenduge, et elektrivool oleks välja lülitatud.

SLK: UPOZORNENIE - Elektrické výrobky môžu spôsobiť smrť, vážne zranenie alebo škodu na majetku. Ak máte akékoľvek pochybnosti o inštalácii tohto výrobku, poraďte sa s kvalifikovaným elektrikárom. Pred začatím práce skontrolujte, že je hlavný zdroj

L.E.D lighting & Electrical Distribution Group Ltd
IRE: Nanigor Road, Dublin 12, D12 E7VP, Ireland
UK: Bracknell Enterprise & Innovation Hub, Ocean House, 12th Floor, The Ring, Bracknell, Berkshire RG12 1AX, UK

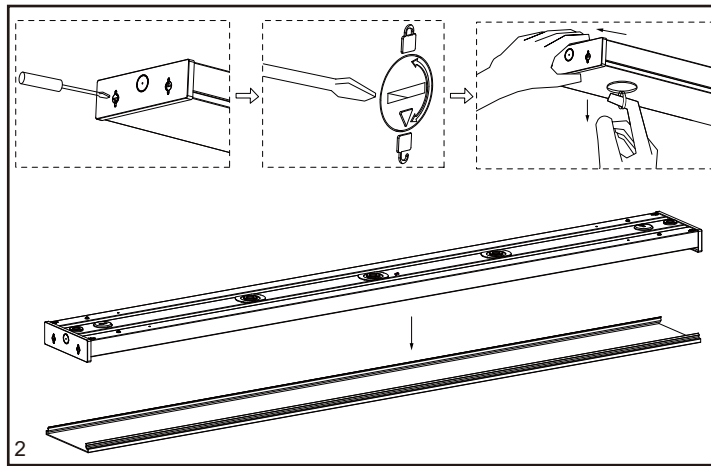
Tel: +353 1 7099000
Fax: +353 1 7099060
Email: info@robus.com
Website: www.robus.com



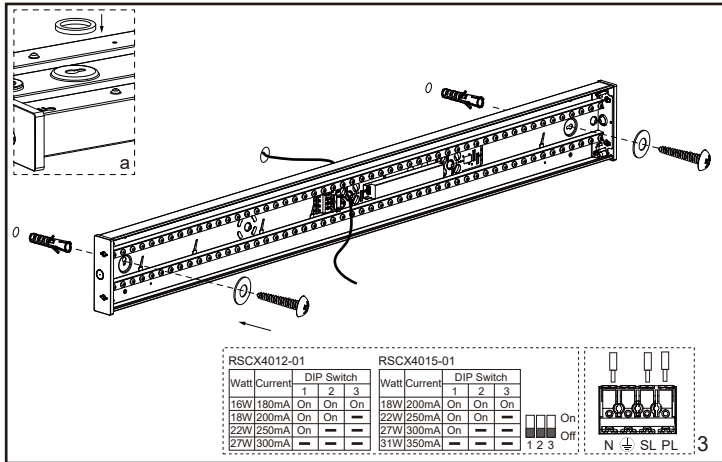


	Wattages	L
RSCX4012-01	16W/18W/22W/27W	1200mm
RSCX4015-01	18W/22W/27W/31W	1500mm

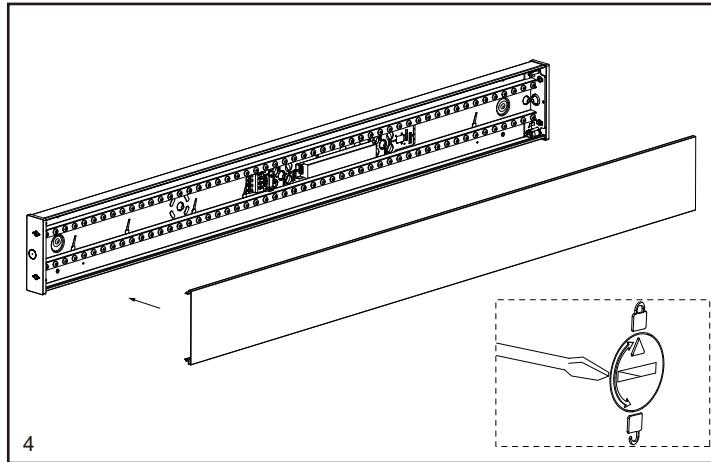
1



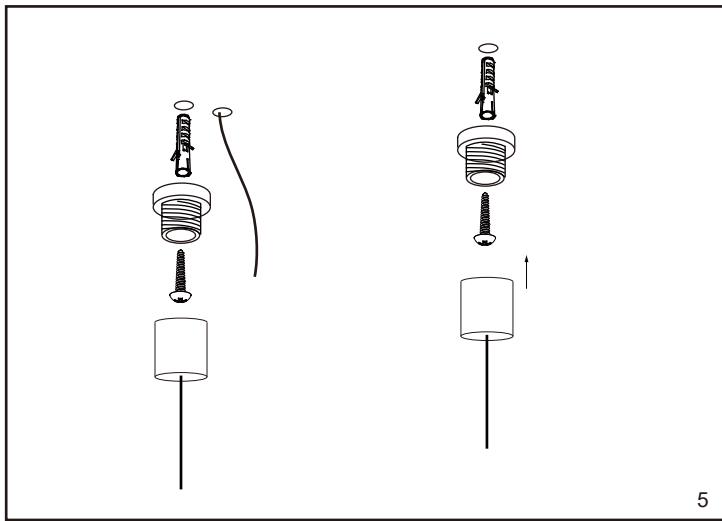
2



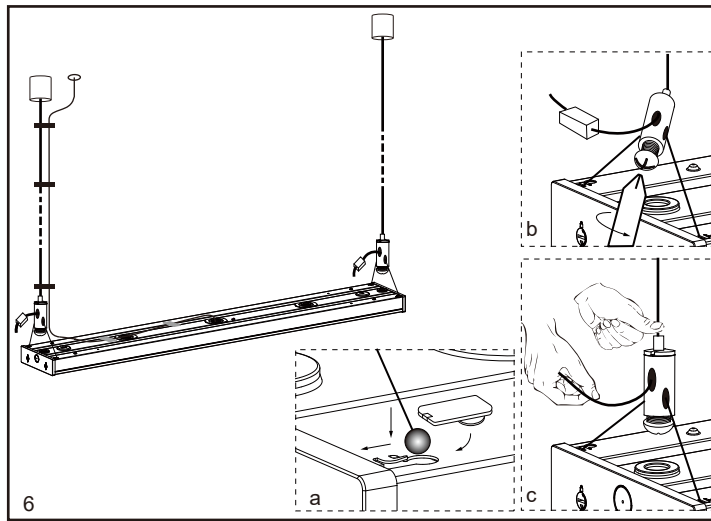
3



4



5



6